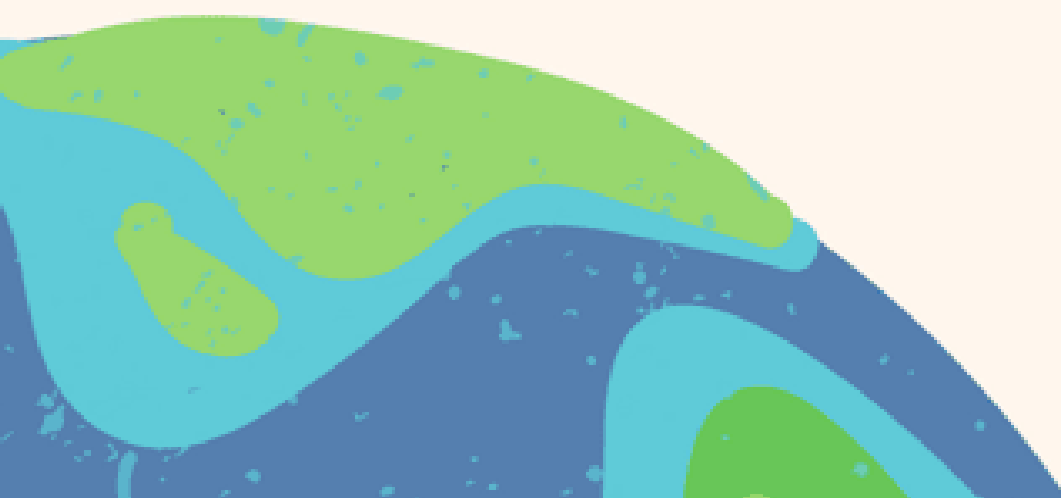




Đề thi
Trạng Nguyên
Toàn Tài 1
(Năm 2021)

Tài liệu dành tặng cho học sinh



ĐỀ THI TRẠNG NGUYÊN TOÀN TÀI LỚP 1 (Năm học 2020 – 2021)

TRẠNG NGUYÊN TOÀN TÀI - CẤP HUYỆN

Bài 1: Mèo con nhanh nhẹn

Em hãy giúp bạn mèo ghép 2 ô đã cho để tạo thành cặp tương ứng.

 ①	doll ②	zoo ③	 ④	plane ⑤
market ⑥	thước kẻ ⑦	 ⑧	pencil ⑨	durian ⑩
 ⑪	tomato ⑫	 ⑬	 ⑭	table ⑮
chợ ⑯	sở thú ⑰	ruler ⑱	 ⑲	ball ⑳



<input type="text"/>	và	<input type="text"/>	;	<input type="text"/>	và	<input type="text"/>	;	<input type="text"/>	và	<input type="text"/>	;	<input type="text"/>	và	<input type="text"/>	;	<input type="text"/>	và	<input type="text"/>
<input type="text"/>	và	<input type="text"/>	;	<input type="text"/>	và	<input type="text"/>	;	<input type="text"/>	và	<input type="text"/>	;	<input type="text"/>	và	<input type="text"/>	;	<input type="text"/>	và	<input type="text"/>



Bài 2: Chuột vàng tài ba

Em hãy giúp bạn chuột nối các ô chứa nội dung với các giỏ chủ đề phù hợp, những ô không đúng với các chủ đề, em không nối.

1+4+5

2+1+7

3+5

3+4

3+3+1

1+3+5

5+2+2

3+1+2

3+2+4

3+1+4

4+4+2

8

9

10

Bài 3: Trắc nghiệm

Em hãy khoanh tròn trước chữ cái có câu trả lời đúng.

1. Người trong ảnh làm nghề gì?



- A. kĩ sư
B. thợ hàn
C. bác sĩ
D. đầu bếp

2. Quả gì chỉ có một hạt?

- A. quả dưa hấu B. quả ổi C. quả na D. quả nhãn

3. Quả gì có múi?

- A. quả lê B. quả mận C. quả nho D. quả cam

4. Đồ vật nào thường có trong phòng tắm?

- A. dao B. chậu C. quạt D. giường

5. Đây là biển báo gì?



- A. cấm rẽ trái B. cấm đỗ xe
C. cấm người đi bộ D. cấm rẽ phải

6. Từ nào dưới đây viết sai chính tả?

- A. trần màn B. thợ lặn C. búp chề D. con trăn

7. Từ nào dưới đây viết đúng chính tả?

- A. trùm nho B. cá trép C. cá chắm D. chùm nho

8. Con vật nào dưới đây có vần "ăn"?

- A. con trăn
B. con lợn
C. con khỉ
D. con gấu

9. Từ nào dưới đây có vần "ep"?

- A. bép ga
B. tốp ca
C. con tép
D. gạo nếp

10. Câu "Mùa hè, ve râm rân, sen nở thắm hồ." không có vần nào?

- A. âm B. an C. ăm D. im

TRẠNG NGUYÊN TOÀN TÀI - CẤP TỈNH



Bài 1: Chuột vàng tài ba

Em hãy giúp bạn chuột nối các ô chứa nội dung với các giỏ chủ đề phù hợp, những ô không đúng với các chủ đề, em không nối.





The illustration shows a matching exercise. On the left, a cartoon mouse character stands near a path. In the center, there are 15 green rectangular boxes containing various arithmetic problems. On the right, there are three wooden baskets hanging from a vine, each with a label: <15 , $=15$, and $=20$. The background shows a lush green landscape with a river and a city skyline in the distance.

$7+3+7$	$7+3+5$	$3+3+4$	$12+8$
	$4+6+5$	$19-4-5$	$8+2+2+8$
	$8+2+8$	$14+6$	$6+4+9$
$9+1+5$	$8+2+5$	$18-4-2$	

Labels on the baskets: <15 , $=15$, $=20$

Bài 2: Mèo con nhanh nhẹn

Em hãy giúp bạn mèo ghép 2 ô đã cho để tạo thành cặp tương ứng.

① nhà	② pineapple	③ 3	④ park	⑤ 
⑥ 	⑦ meat	⑧ 	⑨ ten	⑩ công viên
⑪ onion	⑫ cabbage	⑬ 10	⑭ 	⑮ nấm
⑯ mushroom	⑰ thịt	⑱ three	⑲ corn	⑳ house



<input type="text"/>	và	<input type="text"/>	;	<input type="text"/>	và	<input type="text"/>	;	<input type="text"/>	và	<input type="text"/>	;	<input type="text"/>	và	<input type="text"/>	;	<input type="text"/>	và	<input type="text"/>
<input type="text"/>	và	<input type="text"/>	;	<input type="text"/>	và	<input type="text"/>	;	<input type="text"/>	và	<input type="text"/>	;	<input type="text"/>	và	<input type="text"/>	;	<input type="text"/>	và	<input type="text"/>

Bài 3: Trắc nghiệm

Em hãy khoanh tròn trước chữ cái có câu trả lời đúng.

1. Nếu muốn gửi thư, chúng ta cần phải đến đâu?

- A. nhà hàng B. thư viện C. lớp học D. bưu điện

2. Loại quả nào có hạt màu đen?

- A. quả na B. quả mít C. quả ổi D. quả cam

3. Đây là loại bánh gì?



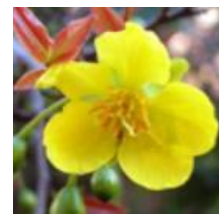
- A. bánh mì B. bánh gai C. bánh chưng D. bánh tẻ

4. Con vật nào dưới đây ăn cỏ?

- A. báo B. sói C. hổ D. ngựa

5. Loài hoa nào báo hiệu mùa hè?

- A. B. C. D.



6. Vật nào dưới đây **không** phải là đồ dùng học tập?

- A. bút chì B. thước kẻ C. lọ hoa D. vở

7. Đây là mùa nào?



- A. mùa hạ B. mùa đông C. mùa thu D. mùa xuân

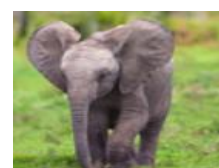
8. Đây là biển báo dành cho người đi bộ?

- A. B. C. D.



9. Tên con vật nào dưới đây có vần "oi"?

- A. B. C. D.



10. Vần nào **không** xuất hiện trong khổ thơ sau?

*Đôi bàn tay bé xíu
Lại siêng năng nhất nhà
Hết khâu kim cho bà
Lại nhặt rau giúp mẹ.*

(Nguyễn Lâm Thắng)

- A. at B. ăt C. up D. â